

RAPPORT ANNUEL 2022

sur le prix et la qualité du service gestion des déchets



Direction Gestion des Déchets
infodechets@grandbourg.fr
0800 86 10 96 (gratuit)

GRAND
BOURG
AGGLOMÉRATION

The logo for Grand Bourg Agglomération, featuring the text "GRAND BOURG" in a large, bold, sans-serif font, with "AGGLOMÉRATION" in a smaller font below it. To the right of the text is a stylized white outline of a heart or a similar shape.

LE MOT DU CONSEILLER COMMUNAUTAIRE

Grand Bourg Agglomération présente son rapport annuel sur le service public de prévention et de gestion des déchets qui retrace l'activité de l'année 2022.

Un certain retour à la normal, après les années COVID, a pu être observé sur 2022. Les tonnages collectés sont notamment redescendus au niveau d'avant la crise sanitaire.

Plusieurs phénomènes sont visibles :

- les tonnages de papiers continuent à s'effondrer
 - les déchets en déchèteries sont de mieux en mieux triés (baisse des encombrants)
 - la quantité de verre reste très stable
- De plus, malgré la mise en place de l'extension des

consignes de tri, le tonnage de déchets recyclables n'augmente pas. Plusieurs explications sont possibles et notamment la baisse de consommation de produits emballés suite à l'inflation.

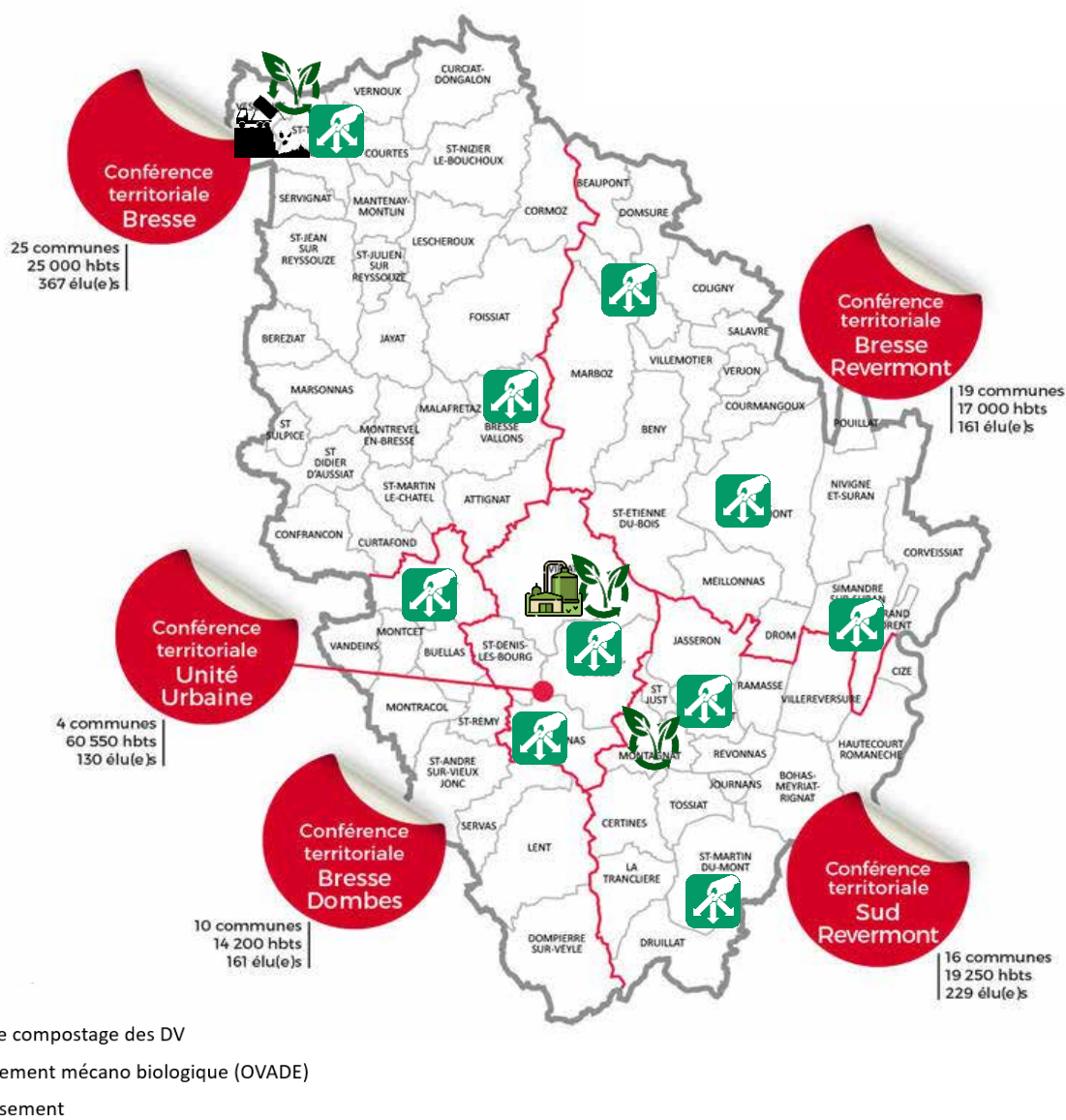
La poursuite des projets de la direction gestion des déchets couplée aux efforts de tous les usagers seront essentiels afin d'atteindre les objectifs de réduction des tonnages fixés par le Plan Local de Prévention des Déchets Ménagers et Assimilés de Grand Bourg Agglomération, adopté en juin 2022.

Nous comptons sur l'implication de tous !

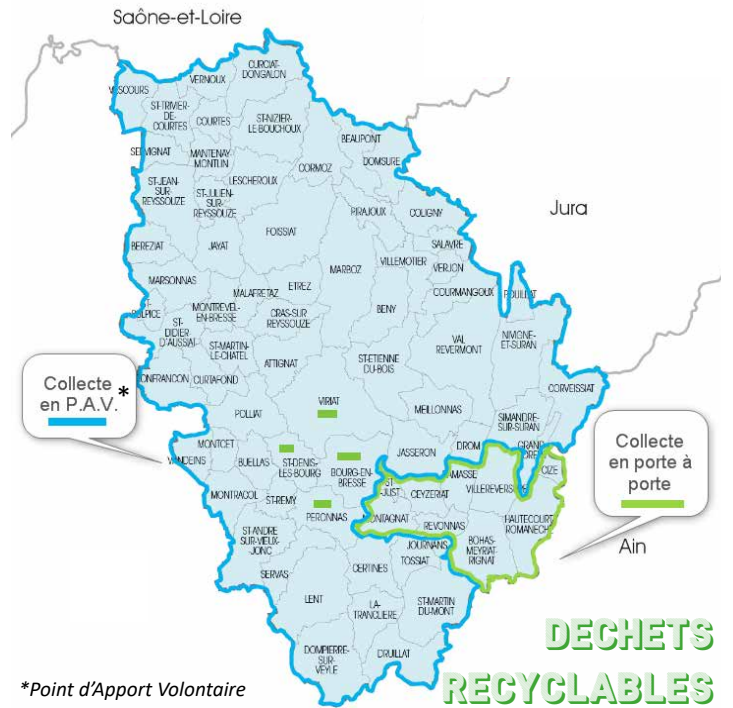
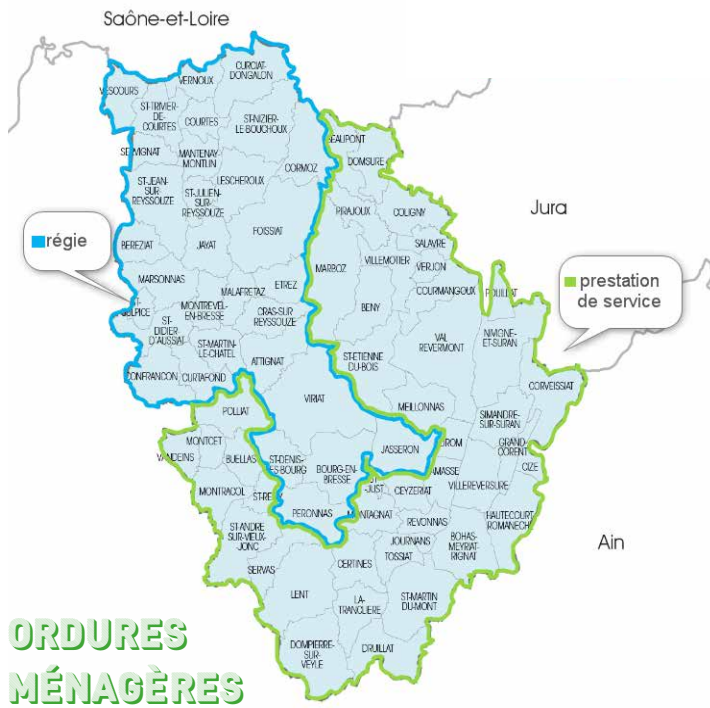
Bonne lecture.

Jean Luc Roux, conseiller délégué à la politique des déchets

LE TERRITOIRE

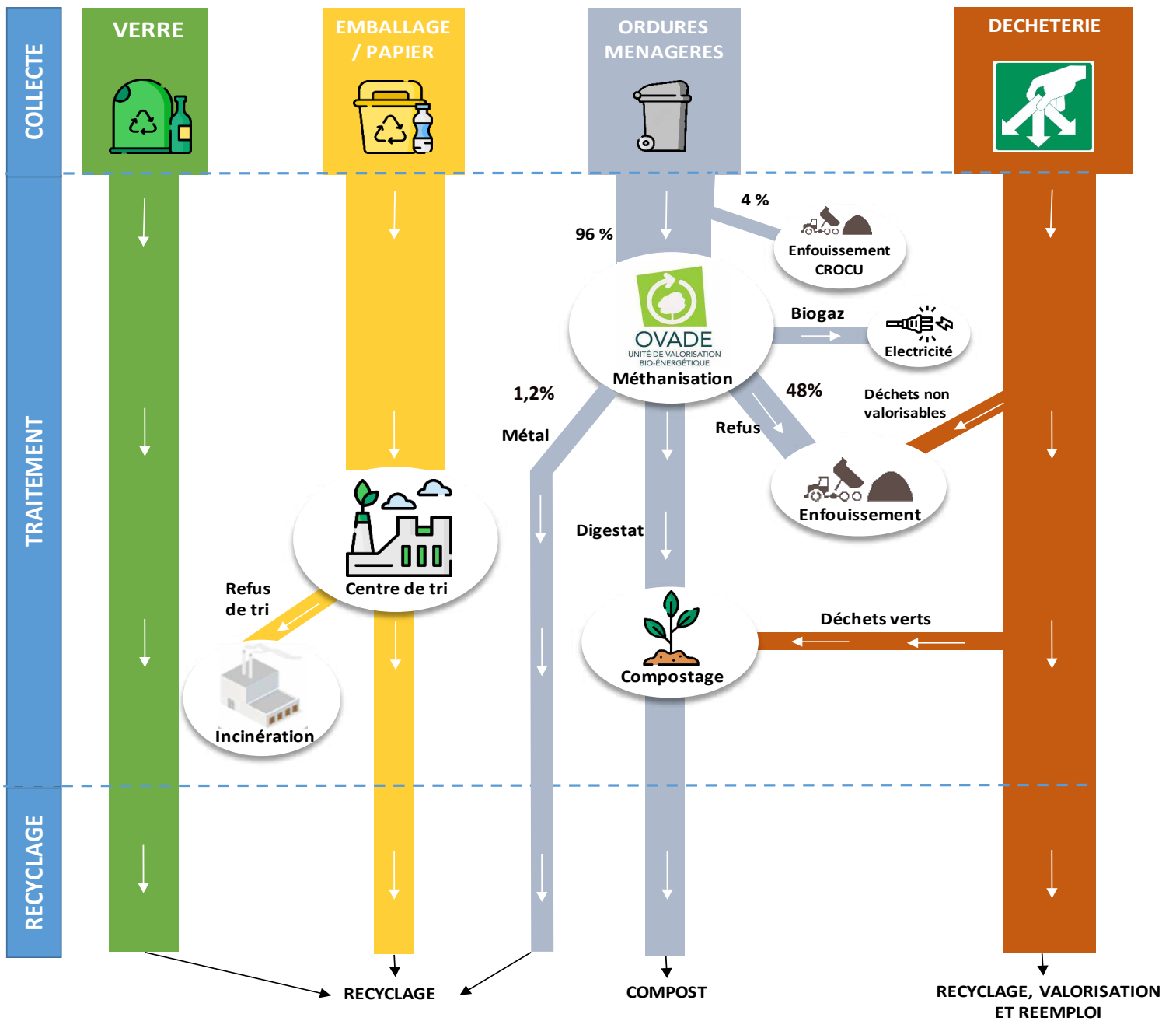


LES TYPES ET MOYENS DE COLLECTE



*Point d'Apport Volontaire

SCHEMA DE COLLECTE



LA PREVENTION

EVOLUTION DU TONNAGE COLLECTE

Kg/habitant	ORDURES MENAGERES	DECHETERIES	VERRE	PAPIER	EMBALLAGE	RESSOURCERIE / TEXTILE	TOTAL*
2010	196	214	32	26	28	0,0	496
2011	196	221	34	27	29	0,0	507
2012	192	221	32	26	30	0,2	501
2013	187	218	32	29	30	0,2	497
2014	186	231	33	26	31	3,6	510
2015	175	220	34	21	34	5,5	490
2016	177	234	35	19	36	5,3	506
2017	174	223	34	19	39	6,6	495
2018	181	233	34	17	42	7,0	514
2019	177	251	33	16	41	7,1	518
2020	177	249	34	16	40	7,1	516
2021	182	289	35	14	42	6,9	562
2022	176	264	36	12	40	6,1	528

*Hors Ressourcerie/Textile

EVOLUTION COMPARATIVE (BASE 100 EN 2010)

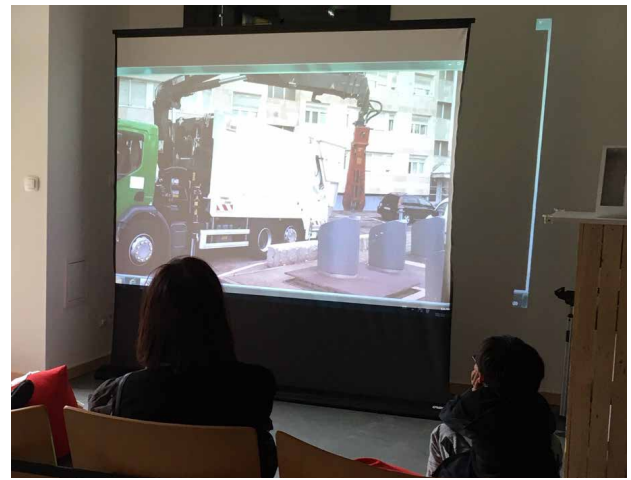
Kg/habitant	ORDURES MENAGERES	DECHETERIES	VERRE	PAPIER	EMBALLAGE	RESSOURCERIE / TEXTILE	TOTAL
2010	100	100	100	100	100	/	100
2011	100	103	104	103	104	/	102
2012	98	103	98	102	107	/	100
2013	95	102	99	112	109	/	100
2014	95	108	102	98	112	/	102
2015	89	103	103	80	124	/	98
2016	90	110	106	72	130	/	101
2017	88	104	103	73	141	/	99
2018	92	109	103	67	149	/	103
2019	90	117	101	63	147	/	104
2020	90	116	106	61	144	/	104
2021	93	135	107	54	150	/	113
2022	90	123	110	48	144	/	106

LA PREVENTION / SENSIBILISATION

UNE ANNEE D'ANIMATIONS ET D'EVENEMENTS



Défi kids JL Bourg



Le film de sensibilisation réalisé par nos équipes pour la fête de la science



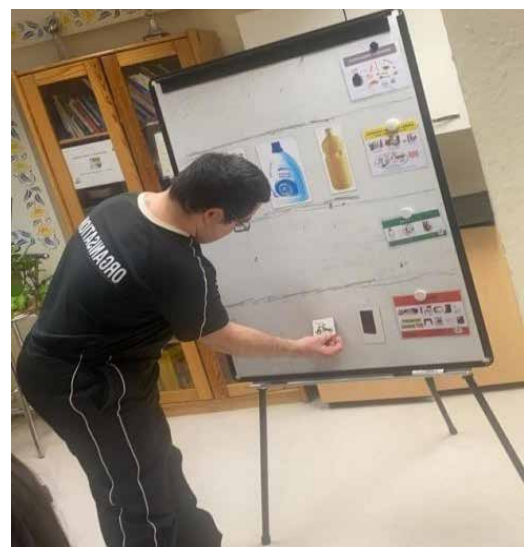
Escape Game pour Octobre Rose



Scène de crime pour l'Aura Rugby Tour



Sensibilisation à l'ADAPEI.



LA COLLECTE

TONNAGES COLLECTES EN 2022

TYPE DE COLLECTE	DECHETS	POPULATION CONCERNEE	TONNAGE	KG/HABITANT
Porte à porte	Ordures Ménagères	127 500	21 020	165
	Encombrant	79 500	129	2
	Emballage + papier	58 500	3 153	54



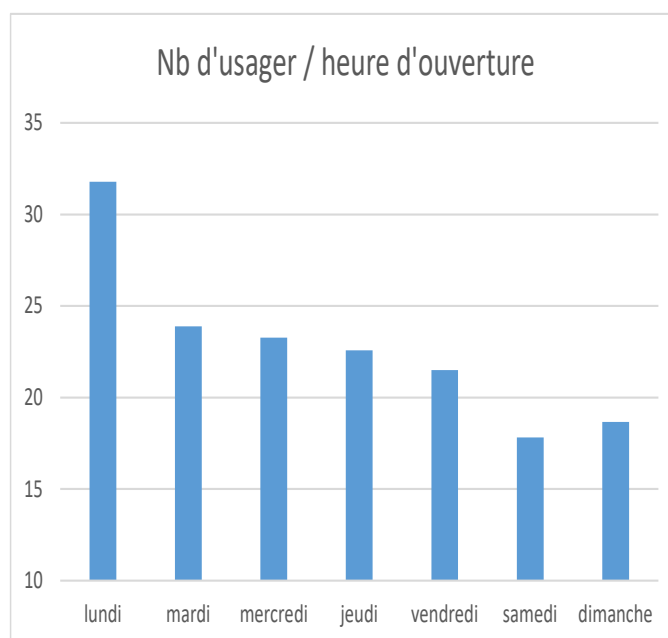
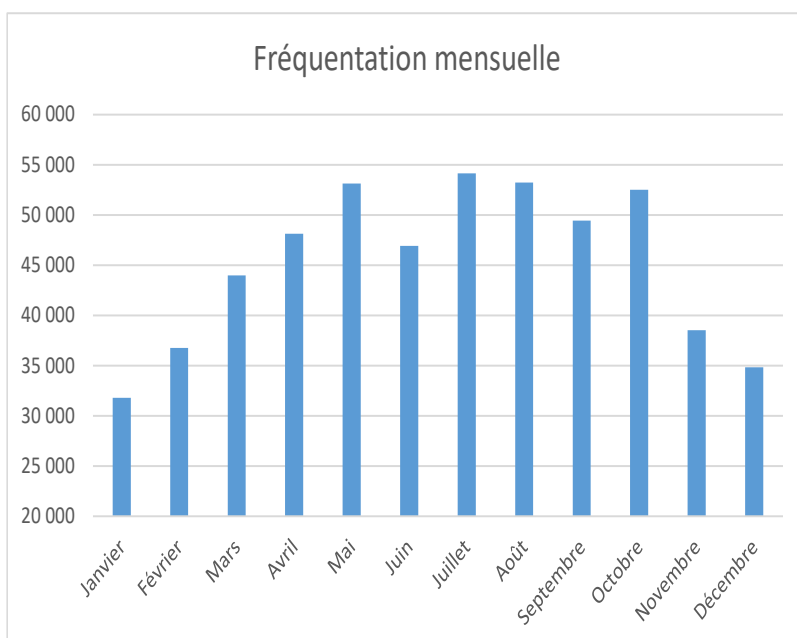
TYPE DE COLLECTE	DECHETS	POPULATION CONCERNEE	TONNAGE	KG/HABITANT
Point d'apport volontaire	Ordures Ménagères (point enterré)	12 000	3 224	269
	Emballage	80 500	2 400	30
	Papier	68 000	1 729	25
	Verre	139 000	4 974	36
	Déchèterie dont ressourceurie	139 000	36 576	263
	Textile	139 000	640	5

LES MOYENS DE COLLECTE

TYPE DE COLLECTE	DECHETS	TYPE DE CONTENANT	NOMBRE	NOMBRE D'HABITANT / POINT
Point d'apport volontaire	Ordures ménagères	Point d'apport enterré	200	60
	Emballage	Point d'apport volontaire / Point d'apport enterré	508	158
	Papier		311	219
	Verre		605	230
	Déchèterie	Déchèterie	10	13 900
	Textile	Conteneur	97	1 433



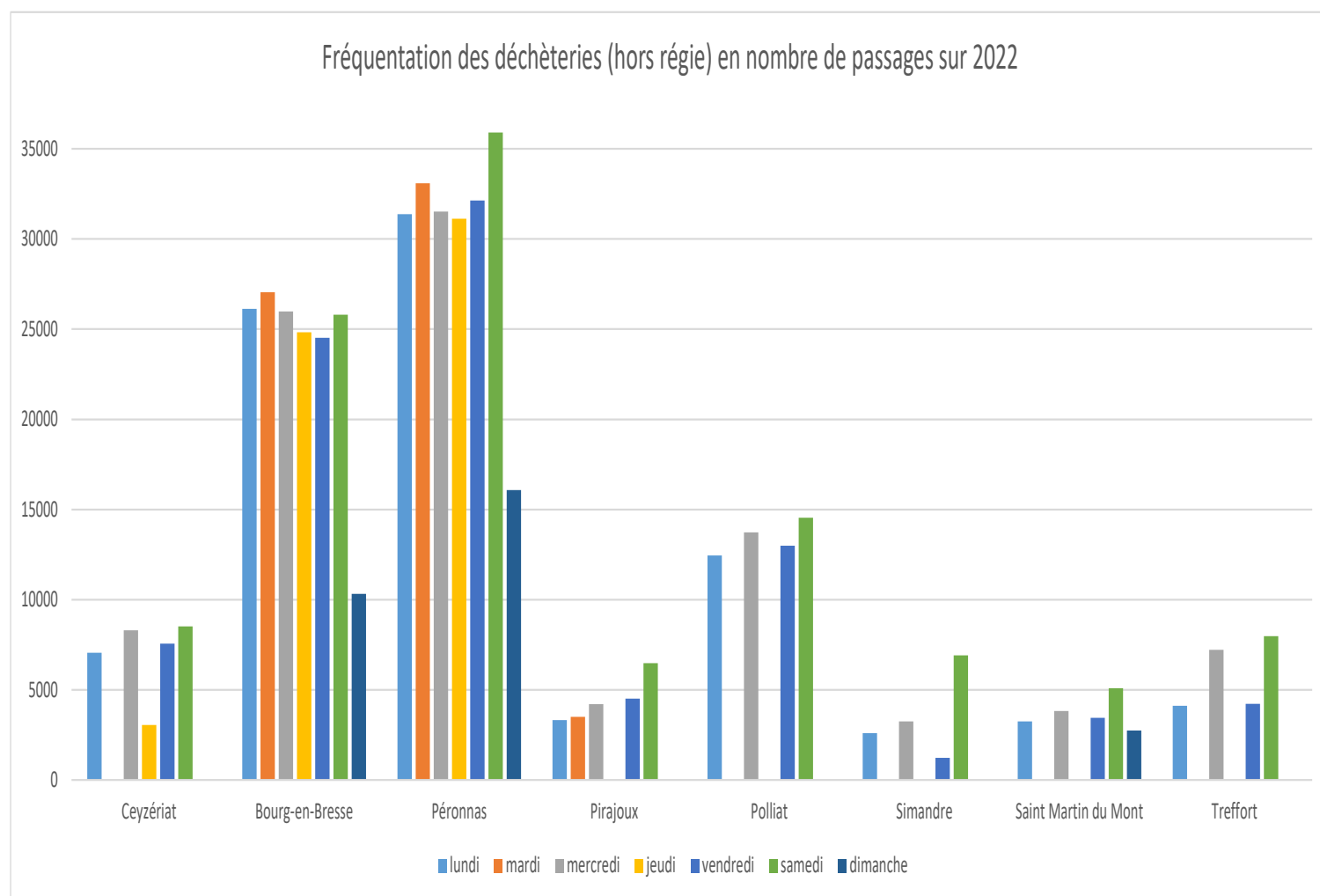
LA FREQUENTATION DES DECHETERIES (HORS REGIE)



FOCUS SUR LES DECHETERIES DU TERRITOIRE

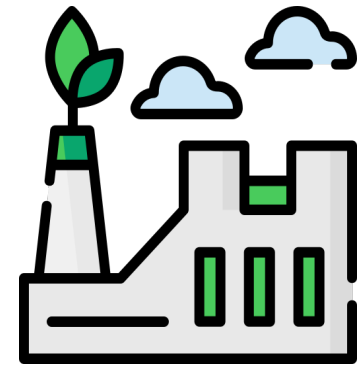
DECHETS	TONNAGE 2021	TONNAGE 2022	% D'EVOLUTION	KG/HABITANT
VEGETAUX	12 123	10 272	-15%	74
INERTES/GRAVATS/TERRE	7 756	7 487	-3%	54
ENCOMBRANTS DIVERS	8 411	6 957	-17%	50
BOIS	2 582	2 887	12%	21
MOBILIER	2 289	2 643	15%	19
FERRAILLE ET NON FERREUX	1 710	1 468	-14%	11
CARTONS	1 624	1 423	-12%	10
DECHETS ELECTRIQUES	1 269	1 104	-13%	8
PLATRE	947	936	-1%	7
DECHETS TOXIQUES	600	541	-10%	4
RESSOURCERIE	206	205	0%	1,5
PNEUS	238	374	57%	2,7
PVC ou plastique dur	79	79	0%	0,6
TEXTILES	750	751	0%	5

DES FREQUENTATIONS HETEROGENES

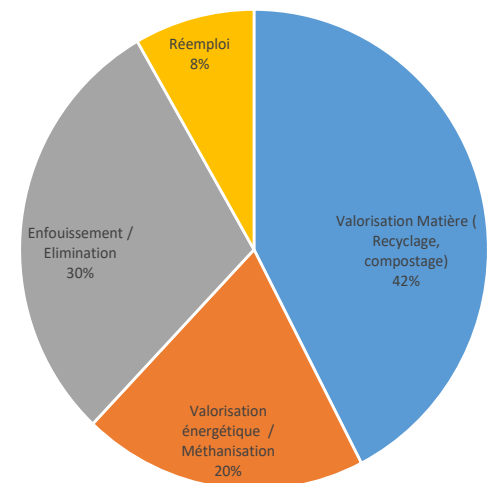


LE TRAITEMENT

DECHETS	VALORISATION MATIERE (Recyclage, compostage)	VALORISATION ENERGETIQUE (dont méthanisation)	EN-FOUISSEMENT	REEMPLOI
OM	1%	46%	53%	
CARTONS (déchèterie + pro)	100%			
FERRAILLE + METAUX	100%			
BOIS BRUT ET TRAITE EN MELANGE	100%			
PLATRE	100%			
PVC ou plastique dur	100%			
VEGETAUX	100%			
INERTES/GRAVATS/TERRE			25%	75%
PNEUS	41%	44%		15%
DEEE	80%	8%	10%	2%
MOBILIER	57%	36%	7%	
ENCOMBRANTS DIVERS		5%	95%	
DMS	1%	98%	1%	
VERRE	100%			
PAPIER	98%	2%		
EMBALLAGE	74%	26%		
RESSOURCERIE	13%		16%	71%
TEXTILE	32%		20%	48%
TOTAL	42%	20%	30%	8%



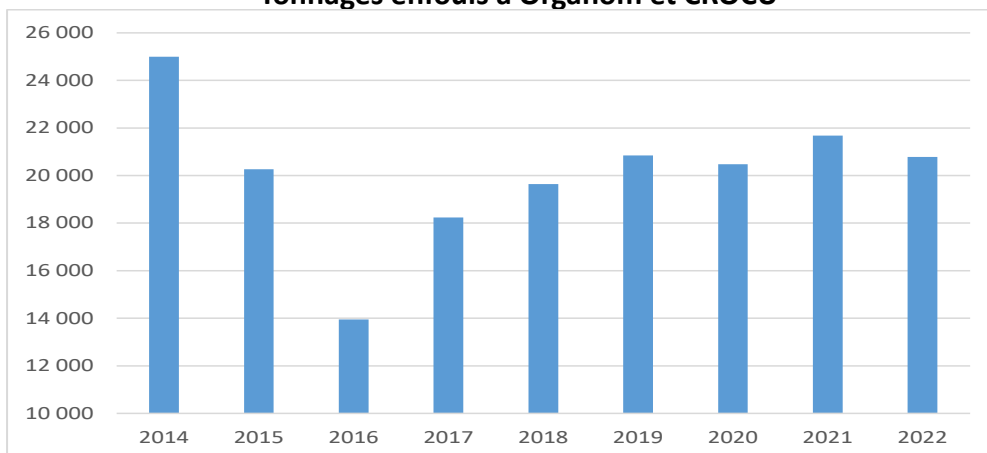
Traitement



EXPLICATIONS

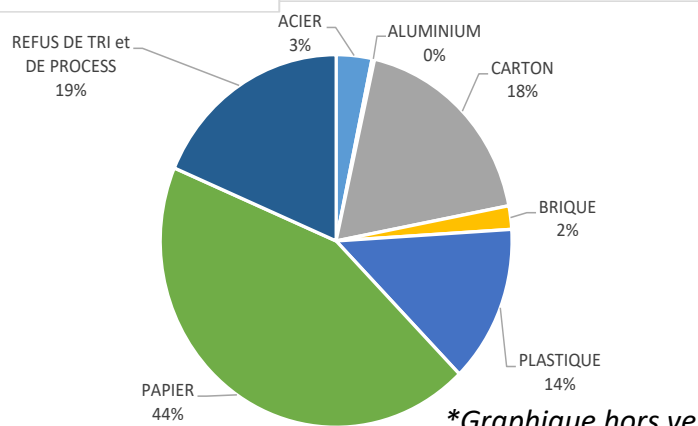
2014-2016 : mise en place OVADE
 2017 : arrêt de la valorisation des encombrants
 2018 : augmentation du tonnage des encombrants
 2019 : une panne OVADE a détourné des tonnages d'ordures ménagères vers l'enfouissement
 2020 : Augmentation des OM méthanisées mais aussi des encombrants en déchèterie
 2021 : Augmentation de la production d'OM et d'encombrants
 2022 : Réduction de la production d'OM et d'encombrants

Tonnages enfouis à Organom et CROCU



MATIERE ISSUE DU TRI SELECTIF TONNAGE EVACUE

ACIER	232
ALUMINIUM	17
CARTON	1 306
BRIQUE	144
PLASTIQUE	966
PAPIER	3 097
REFUS DE TRI et DE PROCESS	1 316
VERRE	4 974

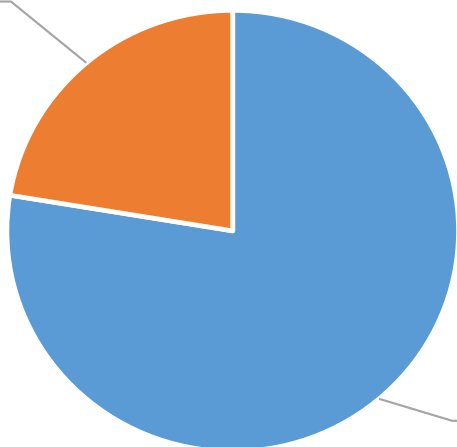


*Graphique hors verre

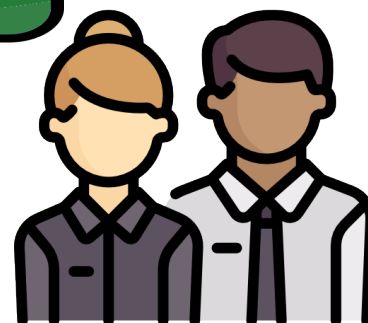
EMPLOI

QUI SONT LES AGENTS DE LA DIRECTION ?

Femmes
22%

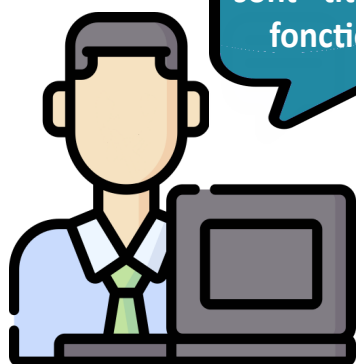


L'âge moyen des hommes est de 46 ans contre 40 pour les femmes de la direction.



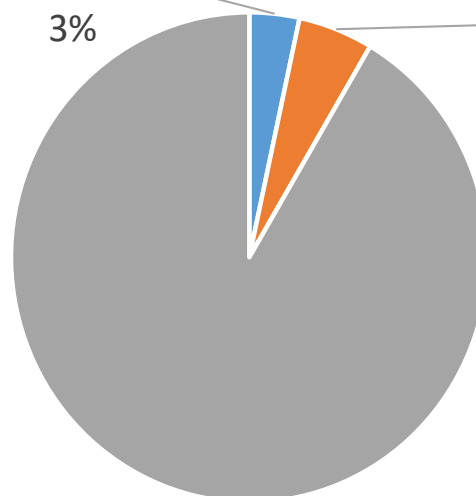
Hommes
78%

91 % des agents sont titulaires de la fonction publique



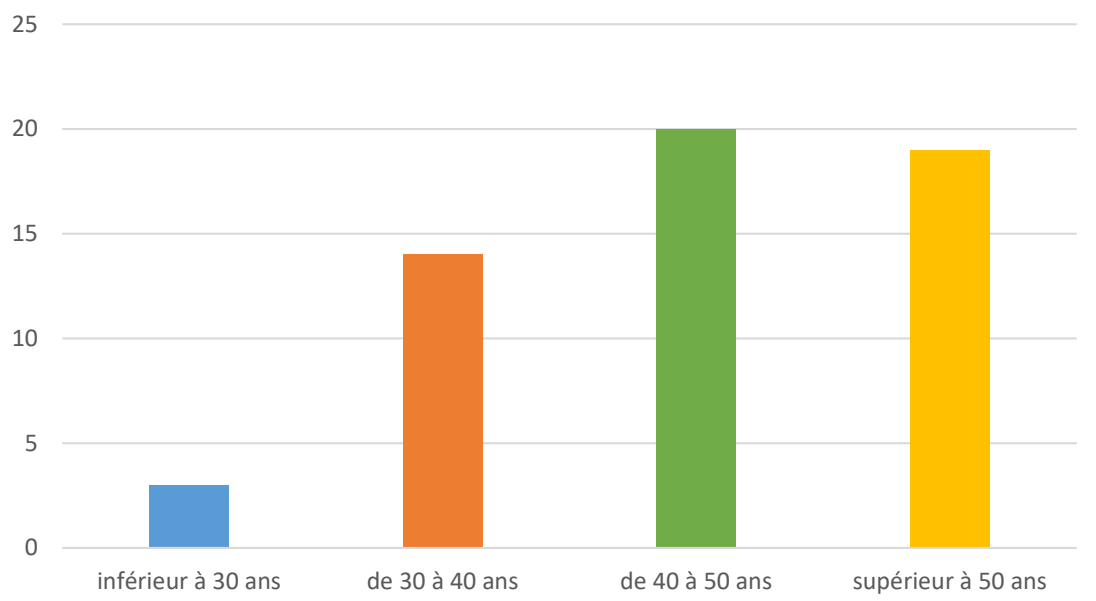
Catégorie A
3%

Catégorie B
5%



Catégorie C
92%

PYRAMIDE DES AGES



FINANCES

LES 10 PARTENAIRES PRINCIPAUX DE LA DIRECTION

ENTREPRISES / INSTITUTIONS

ORGANOM
 EGT ENVIRONNEMENT SAS
 SYDOM
 AINTERSERVICE
 SULO FRANCE SAS
 TRIADIS SERVICES BEAUFORT
 BOURGOGNE RECYCLAGE
 SYNDICAT MIXTE DE CROCU
 TOTAL
 QUINSON FONLUPT

ACTIVITE

Traitement des déchets
 Collecte / traitement
 Tri des déchets recyclables
 Accueil et gestion déchèterie
 Bacs de collecte
 Collecte / traitement
 Collecte des déchets
 Traitement des déchets
 Carburant
 Transport des déchets



RÉPARTITION DES DEPENSES PAR CATÉGORIE



	CATEGORIE	MONTANT EN €/HABITANT
DEPENSES	Structure	7 €
	Prévention/communication	5 €
	Précollecte	10 €
	Collecte	53 €
	Traitement	82 €
RECETTES	Vente matériaux	13 €
	Soutien	15 €
	TEOM (taxe d'enlèvement)	122 €

SOUTIENS DES ECO-ORGANISMES

ECO-ORGANISMES	MONTANTS
CITEO emballage	1 788 000 €
CITEO papier	177 000 €
ESR (Déchets électriques)	161 000 €
ECO-MOBILIER	110 000 €



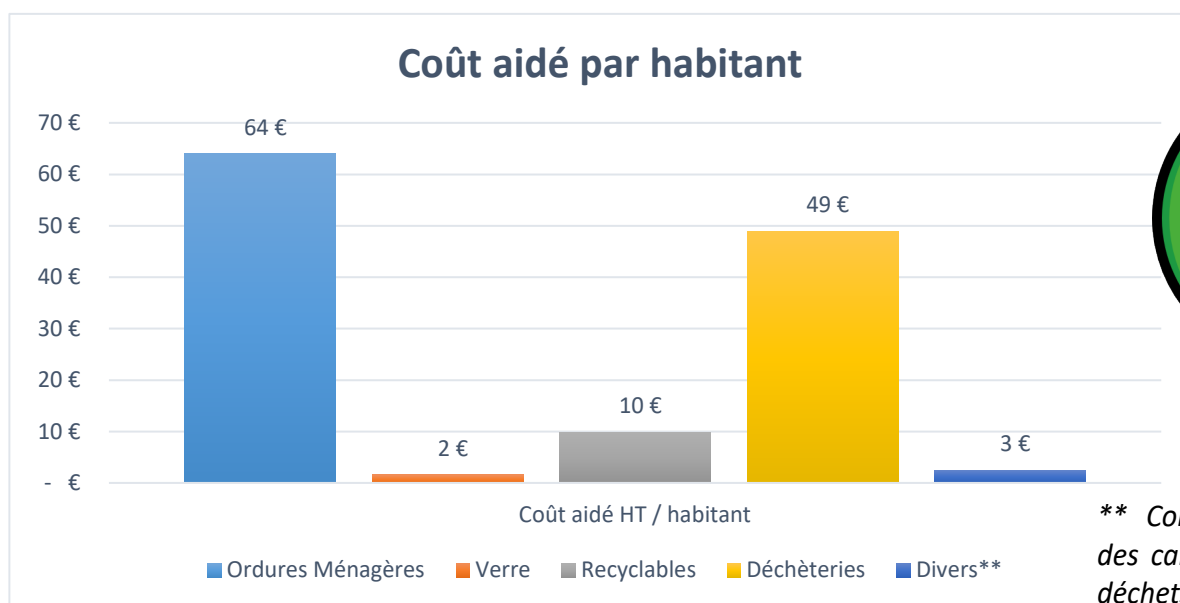
FINANCES

REPARTITION DES COÛTS A LA TONNE

Déchets	Recettes/ soutien de valorisation	Coût pré- collecte	Coût collecte/ transport	Coût traite- ment	Coût préven- tion/commu- nication	Coût aidé* dont frais divers et de structure
Ordures Mé- nagères	- 7,5	31	122	199	5,7	366
Verre	- 46	10	65	0	6	43
Recyclables	- 439	51	300	202	12,3	188
Déchèteries	- 14		179		11,2	185
Divers**	- 26	1,9	171	43	47,2	315

* Ensemble des charges moins les aides et soutiens (hors recettes)

LES COÛTS AIDÉS* À L'HABITANT



** Collecte des encombrants, des cartons professionnels, des déchets à risques infectieux, textile ...

DEPENSES ET FINANCEMENTS GLOBAUX

1) RECETTES DE FONCTIONNEMENT

Ventes matériaux	1 812 165 €
Soutiens eco-organismes	2 046 780 €
Divers	298 209 €
Contribution usager	16 917 476 €
Total	21 074 629 €

2) DEPENSES DE FONCTIONNEMENT / INVESTISSEMENT

Fonctionnement	20 808 756 €
Investissement	982 135 €

ANNEE

COÛT AIDÉ* TOTAL (€/HABITANT)

2017	92 €
2018	96 €
2019	96 €
2020	106 €
2021	101 €
2022	127 € ***

*** Le système comptable de Grand Bourg Agglomération a été modifié entre 2021 et 2022. Le coût aidé de 2022 englobe une partie de la TVA contrairement aux années précédentes ce qui explique la très importante augmentation.