

# LES ESSENTIELS

## Modalités d'inscription

Dossier d'inscription (fiche renseignements + fiche d'inscription) à remplir.

Documents téléchargeables sur le site [www.grandbourg.fr](http://www.grandbourg.fr), ou à retirer directement à l'accueil de loisirs.

## Modalités d'annulation

Jusqu'à trois jours avant la date concernée pour notifier, par écrit, un changement ou une suppression d'inscription. Passé ce délai, sauf cas de force majeure, communiquer un certificat médical sous 48 h pour justifier l'absence de votre enfant et ainsi ne pas être facturé.

## Contacts et tarifs

200 rue de la Charrière Basse 01340 Montrevel-en-Bresse.

Pour tout renseignement, vous pouvez contacter Lorraine ou Manon par téléphone au 04.74.25.79.40, ou par mail à [cdlpartage.montrevel@grandbourg.fr](mailto:cdlpartage.montrevel@grandbourg.fr).

## Une journée type

11 h 45 - 12 h 15 : accueil échelonné  
12 h 15 - 13 h 30 : déjeuner pris au restaurant scolaire  
13 h 30 - 14 h : accueil libre + temps calme et/ou sieste  
14 h - 16 h : temps d'activités, de jeux et/ou de sorties  
16 h 15 : goûter  
17 h - 18 h 30 : départ échelonné

Toutes les activités sont susceptibles d'être modifiées et de ne pas correspondre au programme donné en fonction de l'envie des enfants, des conditions de réservation, de la météo... (liste non exhaustive).

Quelque soit l'âge de votre enfant, il est nécessaire de lui prévoir un sac contenant : une gourde et une paire de baskets.

Pour les plus petits :  
des vêtements et sous-vêtements de rechange,  
des couches si nécessaire,  
un doudou / une tétine,  
facultatif : une couette / un oreiller pour la sieste.

GRAND BOURG AGGLOMÉRATION						HORS GRAND BOURG AGGLOMÉRATION				
QF	< 450	450-660	661-765	766-1500	> 1500	< 450	450-660	661-765	766-1500	> 1500
Mercredi repas après-midi	4,00 €	5,50 €	7,00 €	12,00 €	14,00 €	5,00€	6,88 €	8,75 €	15,00 €	17,50 €
Mercredi après-midi	4,00 €	4,80 €	5,60 €	6,80 €	8,00 €	5,00€	6,00 €	7,00 €	8,50 €	10 €

# LES MERCREDIS DE L'ACCUEIL DE LOISIRS PART'ÂGE

JANVIER / FEVRIER 2026

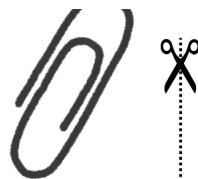
EXPLORER,  
BOUGER,  
IMAGINER



ACCUEIL DE LOISIRS PART'ÂGE  
MONTREVEL-EN-BRESSE



# FICHE D'INSCRIPTION



Prénom et nom de l'enfant :

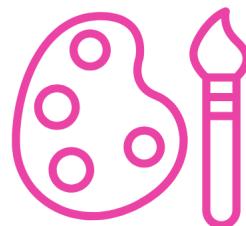
Prénom et nom du responsable légal :

	Repas + après-midi	Après-midi
Mercredi 7 janvier	<input type="checkbox"/>	<input type="checkbox"/>
Mercredi 14 janvier	<input type="checkbox"/>	<input type="checkbox"/>
Mercredi 21 janvier	<input type="checkbox"/>	<input type="checkbox"/>
Mercredi 28 janvier	<input type="checkbox"/>	<input type="checkbox"/>
Mercredi 4 février	<input type="checkbox"/>	<input type="checkbox"/>

Date et signature



## PROGRAMMATION



Préparez-vous pour une période pleine de couleurs, de mouvements et de découvertes ! Entre projets artistiques, défis sportifs et expériences un peu folles, on va créer, tester et s'amuser comme jamais. Les maitres mots seront expérimentations et équilibre.



### Art & Ultimate pour les 5-7 ans

On crée, on lance, on s'exprime : des projets où l'art et l'ultimate se mêlent.

### Mission multicolore pour les 3-5 ans

Des couleurs sous les doigts, des défis sous les pieds

### Image par image pour les 8-11 ans

Projet stop motion et artistique

### Temps fort 14 janvier

Atelier shooting photo sur le thème équilibre et expérimentation

## LE 14 JANVIER INSTANT FAMILLES

À partir de 17h, une photographe professionnelle réalisera un shooting parents/enfants. Les photos seront présentées le mercredi 18 mars 2026, durant la Semaine de la Petite Enfance.

