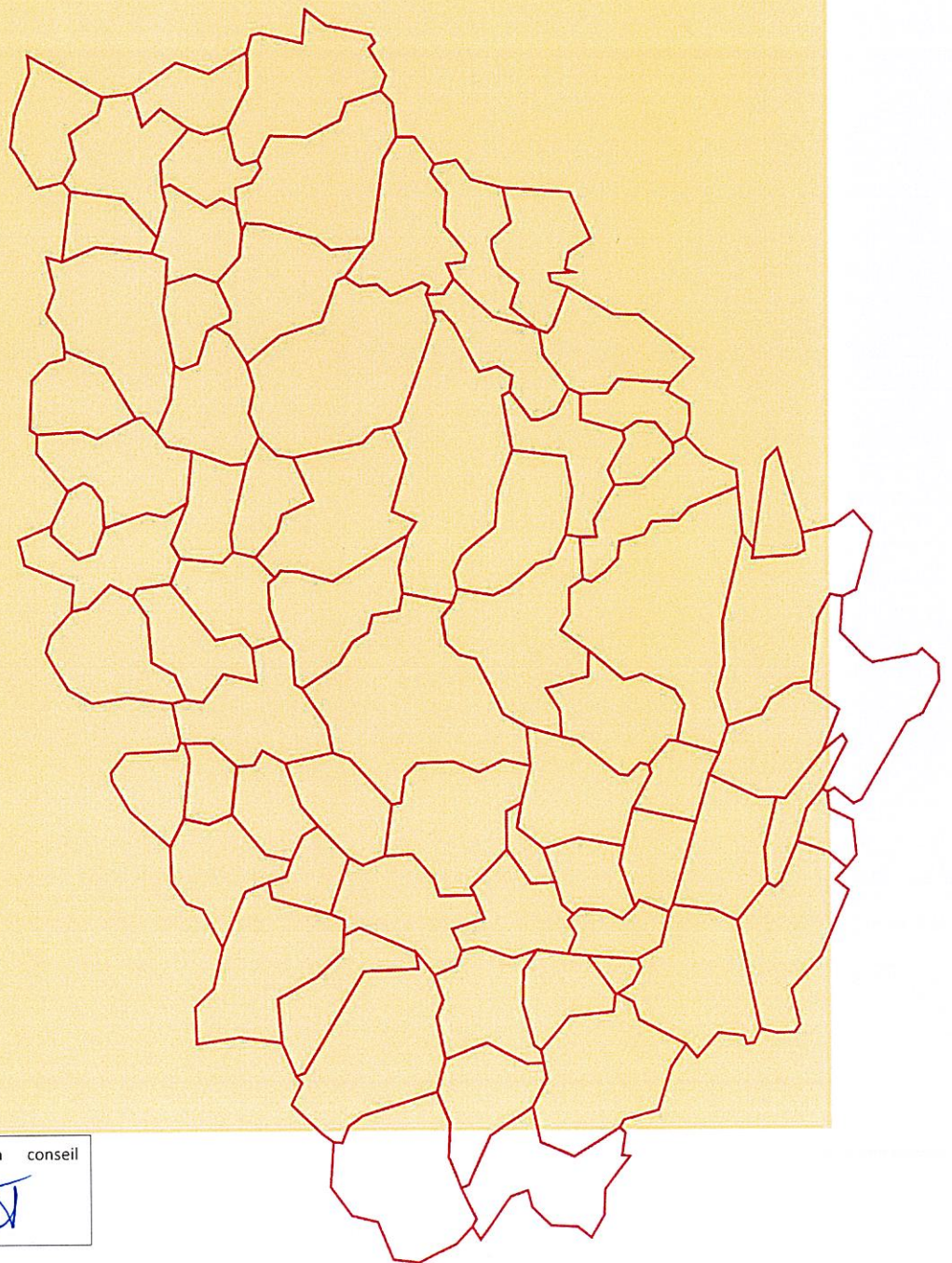


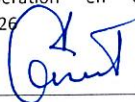
**Annexe 3 :**  
**Atlas**  
**cartographique de la**  
**trame verte et bleue**



SCOT approuvé par délibération en conseil  
communautaire du 16 février 2026

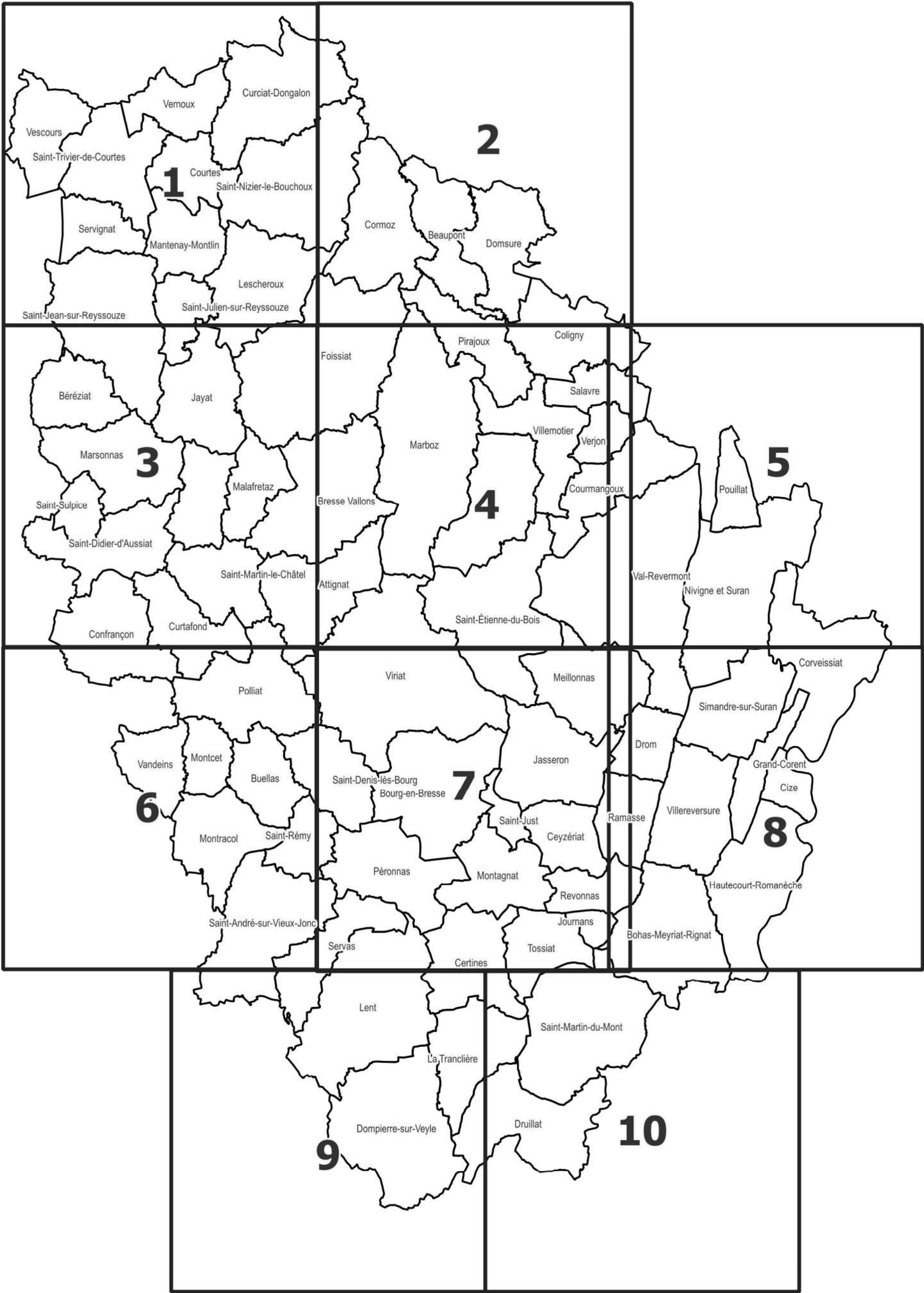
Le Président,

P.O. G. FALLET

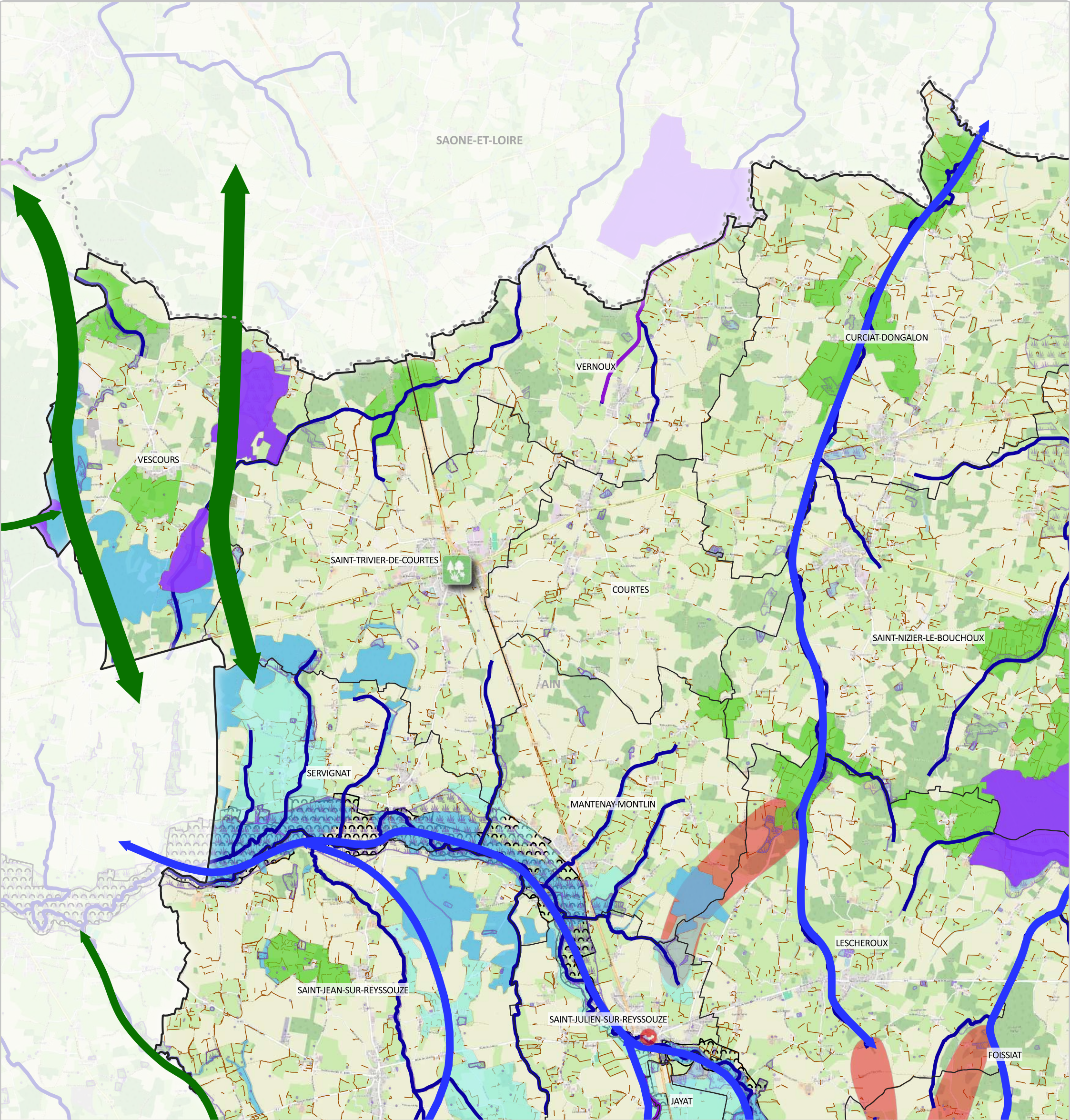












Protéger strictement les réservoirs de biodiversité majeurs

- Réservoirs de biodiversité majeurs
- Zones humides
- Réservoirs biologiques, cours d'eau classés, frayères

Préserver les réservoirs de biodiversité d'enjeu local

- Milieux forestiers
- Milieux bocagers
- Milieux ouverts liés aux pelouses sèches
- Milieux de la trame turquoise

Préserver et améliorer les corridors écologiques

- Corridors majeurs en bon état
- Corridors locaux en bon état
- Corridors majeurs en mauvais état
- Corridors locaux en mauvais état
- Corridors écologiques locaux de la trame turquoise à préserver et à restaurer

Préserver et renforcer les continuités aquatiques et humides

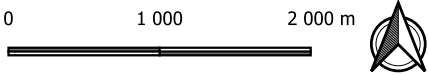
- Principales continuités aquatiques et humides
- Continuités aquatiques et humides à renforcer en milieu urbain
- Espaces perméables linéaires du SRADET
- Espace de Bon Fonctionnement concerté du Suran (24/10/2023) et de la Reyssouze (SRADET)

Secteurs de reconquête des continuités écologiques

- Secteurs de vigilance à risque de conurbation
- Secteurs de préservation et de renforcement du bocage des espaces agricoles
- Réduire l'impact de la pollution lumineuse
- Renforcer la présence de la nature dans l'espace urbanisé

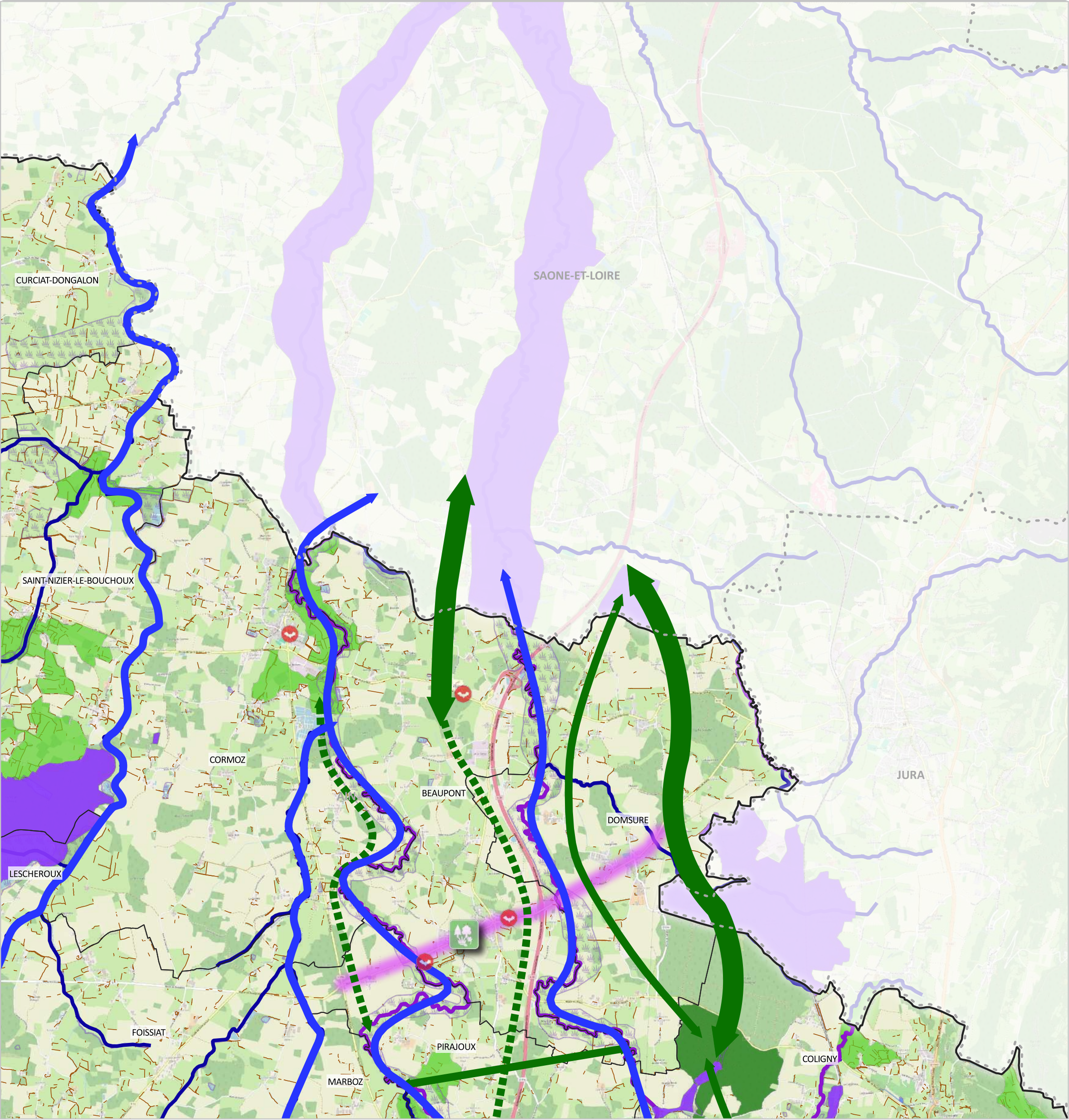
Secteurs de faible continuité écologique de la trame turquoise à restaurer

- Secteur à conforter
- Secteur à restaurer
- Secteur de vigilance de la Veyle



Source : Source et réalisation : cf.détails EIE, MOSAÏQUE ENVIRONNEMENT, ©IGN - OCSGE 2021, Fond de plan : © Les contributeurs OpenStreetMap sous licence libre ODbL, limites communales (©IGN - BD TOPO\*) - Réalisation : MOSAÏQUE ENVIRONNEMENT 2025





Protéger strictement les réservoirs de biodiversité majeurs

- Réservoirs de biodiversité majeurs
- Zones humides
- Réservoirs biologiques, cours d'eau classés, frayères

Préserver les réservoirs de biodiversité d'enjeu local

- Milieux forestiers
- Milieux bocagers
- Milieux ouverts liés aux pelouses sèches
- Milieux de la trame turquoise

Préserver et améliorer les corridors écologiques

- Corridors majeurs en bon état
- Corridors locaux en bon état
- Corridors majeurs en mauvais état
- Corridors locaux en mauvais état
- Corridors écologiques locaux de la trame turquoise à préserver et à restaurer

Préserver et renforcer les continuités aquatiques et humides

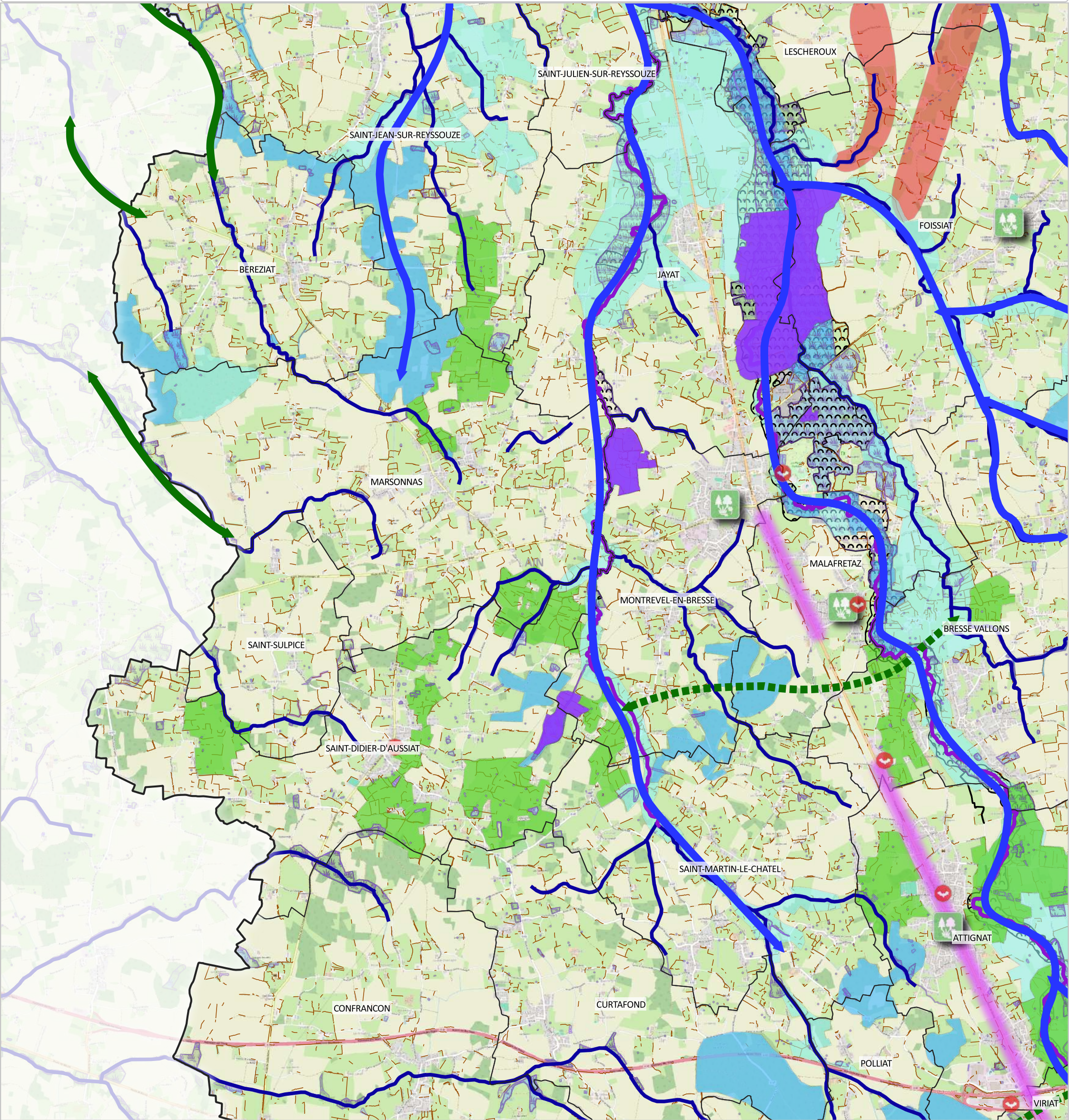
- Principales continuités aquatiques et humides
- Continuités aquatiques et humides à renforcer en milieu urbain
- Espaces perméables linéaires du SRADDET
- Espace de Bon Fonctionnement concerté du Suran (24/10/2023) et de la Reyssouze (SRADDET)

Secteurs de reconquête des continuités écologiques

- Secteurs de vigilance à risque de conurbation
- Secteurs de préservation et de renforcement du bocage des espaces agricoles
- Réduire l'impact de la pollution lumineuse
- Renforcer la présence de la nature dans l'espace urbanisé
- Secteurs de faible continuité écologique de la trame turquoise à restaurer
- Secteur à conforter
- Secteur à restaurer
- Secteur de vigilance de la Veyle







Protéger strictement les réservoirs de biodiversité majeurs

- Réservoirs de biodiversité majeurs
- Zones humides
- Réservoirs biologiques, cours d'eau classés, frayères

Préserver les réservoirs de biodiversité d'enjeu local

- Milieux forestiers
- Milieux bocagers
- Milieux ouverts liés aux pelouses sèches
- Milieux de la trame turquoise

Préserver et améliorer les corridors écologiques

- Corridors majeurs en bon état
- Corridors locaux en bon état
- Corridors majeurs en mauvais état
- Corridors locaux en mauvais état
- Corridors écologiques locaux de la trame turquoise à préserver et à restaurer

Préserver et renforcer les continuités aquatiques et humides

- Principales continuités aquatiques et humides
- Continuités aquatiques et humides à renforcer en milieu urbain
- Espaces perméables linéaires du SRADDET
- Espace de Bon Fonctionnement concerté du Suran (24/10/2023) et de la Reyssouze (SRADDET)

Secteurs de reconquête des continuités écologiques

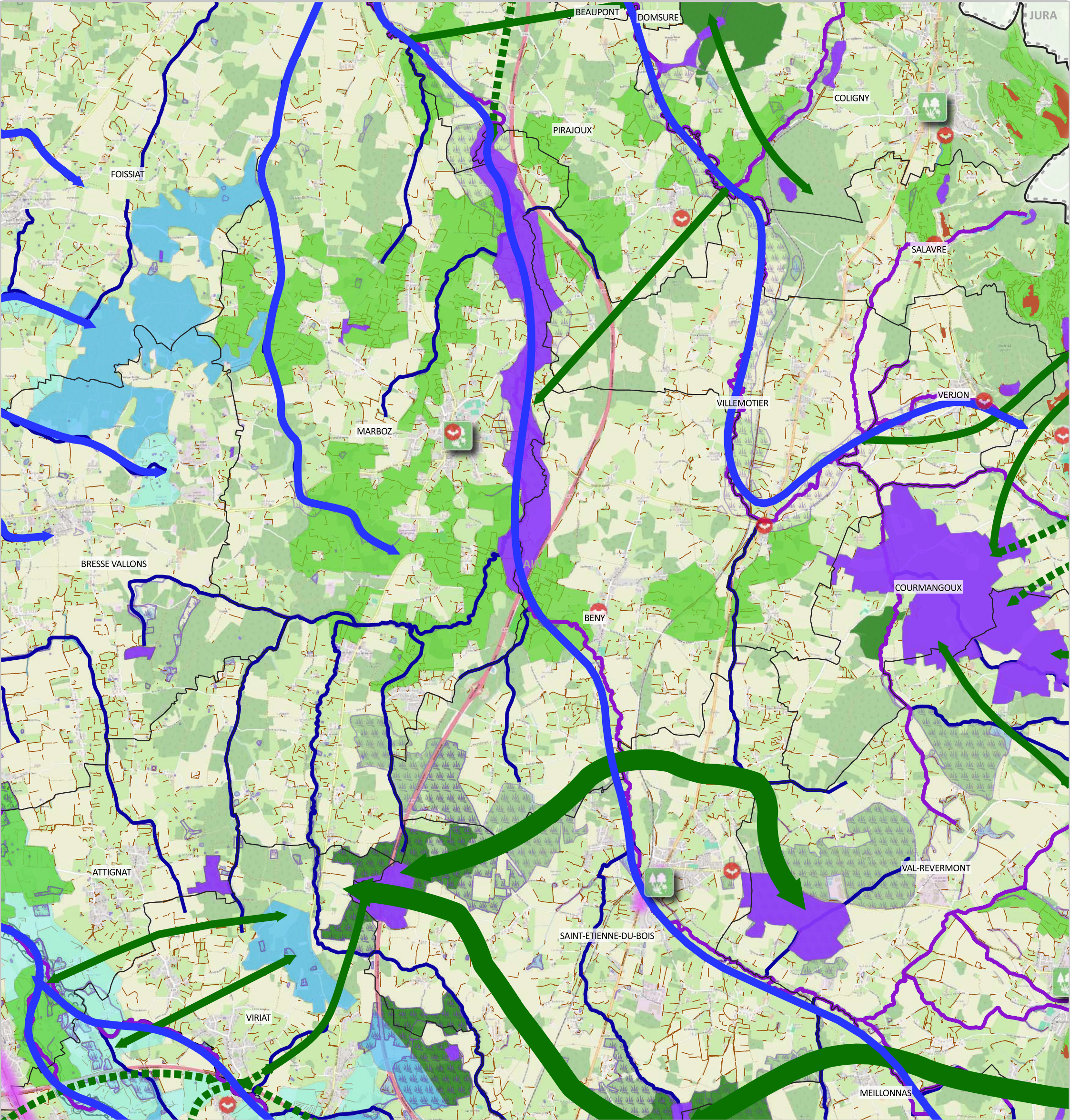
- Secteurs de vigilance à risque de conurbation
- Secteurs de préservation et de renforcement du bocage des espaces agricoles
- Réduire l'impact de la pollution lumineuse
- Renforcer la présence de la nature dans l'espace urbanisé

Secteurs de faible continuité écologique de la trame turquoise à restaurer

- Secteur à conforter
- Secteur à restaurer
- Secteur de vigilance de la Veyle







Protéger strictement les réservoirs de biodiversité majeurs

- Réservoirs de biodiversité majeurs
- Zones humides
- Réservoirs biologiques, cours d'eau classés, frayères

Préserver les réservoirs de biodiversité d'enjeu local

- Milieux forestiers
- Milieux bocagers
- Milieux ouverts liés aux pelouses sèches
- Milieux de la trame turquoise

Préserver et améliorer les corridors écologiques

- Corridors majeurs en bon état
- Corridors locaux en bon état
- Corridors majeurs en mauvais état
- Corridors locaux en mauvais état
- Corridors écologiques locaux de la trame turquoise à préserver et à restaurer

Préserver et renforcer les continuités aquatiques et humides

- Principales continuités aquatiques et humides
- Continuités aquatiques et humides à renforcer en milieu urbain
- Espaces perméables linéaires du SRADET
- Espace de Bon Fonctionnement concerté du Suran (24/10/2023) et de la Reyssouze (SRADET)

Secteurs de reconquête des continuités écologiques

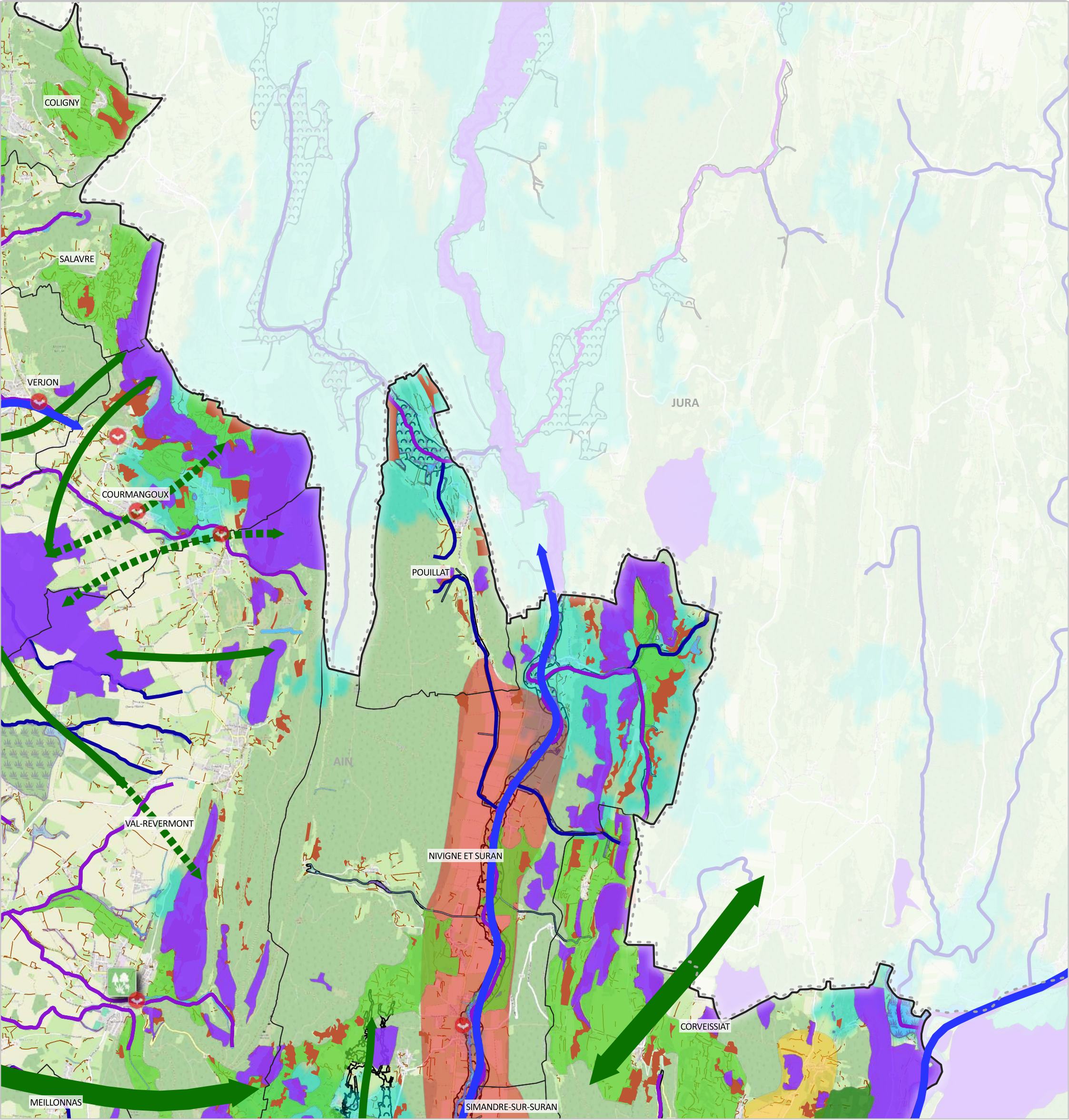
- Secteurs de vigilance à risque de conurbation
- Secteurs de préservation et de renforcement du bocage des espaces agricoles
- Réduire l'impact de la pollution lumineuse
- Renforcer la présence de la nature dans l'espace urbanisé

Secteurs de faible continuité écologique de la trame turquoise à restaurer

- Secteur à conforter
- Secteur à restaurer
- Secteur de vigilance de la Veyle







Protéger strictement les réservoirs de biodiversité majeurs

- Réservoirs de biodiversité majeurs
- Zones humides
- Réservoirs biologiques, cours d'eau classés, frayères

Préserver les réservoirs de biodiversité d'enjeu local

- Milieux forestiers
- Milieux bocagers
- Milieux ouverts liés aux pelouses sèches
- Milieux de la trame turquoise

Préserver et améliorer les corridors écologiques

- Corridors majeurs en bon état
- Corridors locaux en bon état
- Corridors majeurs en mauvais état
- Corridors locaux en mauvais état
- Corridors écologiques locaux de la trame turquoise à préserver et à restaurer

Préserver et renforcer les continuités aquatiques et humides

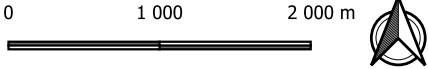
- Principales continuités aquatiques et humides
- Continuités aquatiques et humides à renforcer en milieu urbain
- Espaces perméables linéaires du SRADET
- Espace de Bon Fonctionnement concerté du Suran (24/10/2023) et de la Reyssouze (SRADET)

Secteurs de reconquête des continuités écologiques

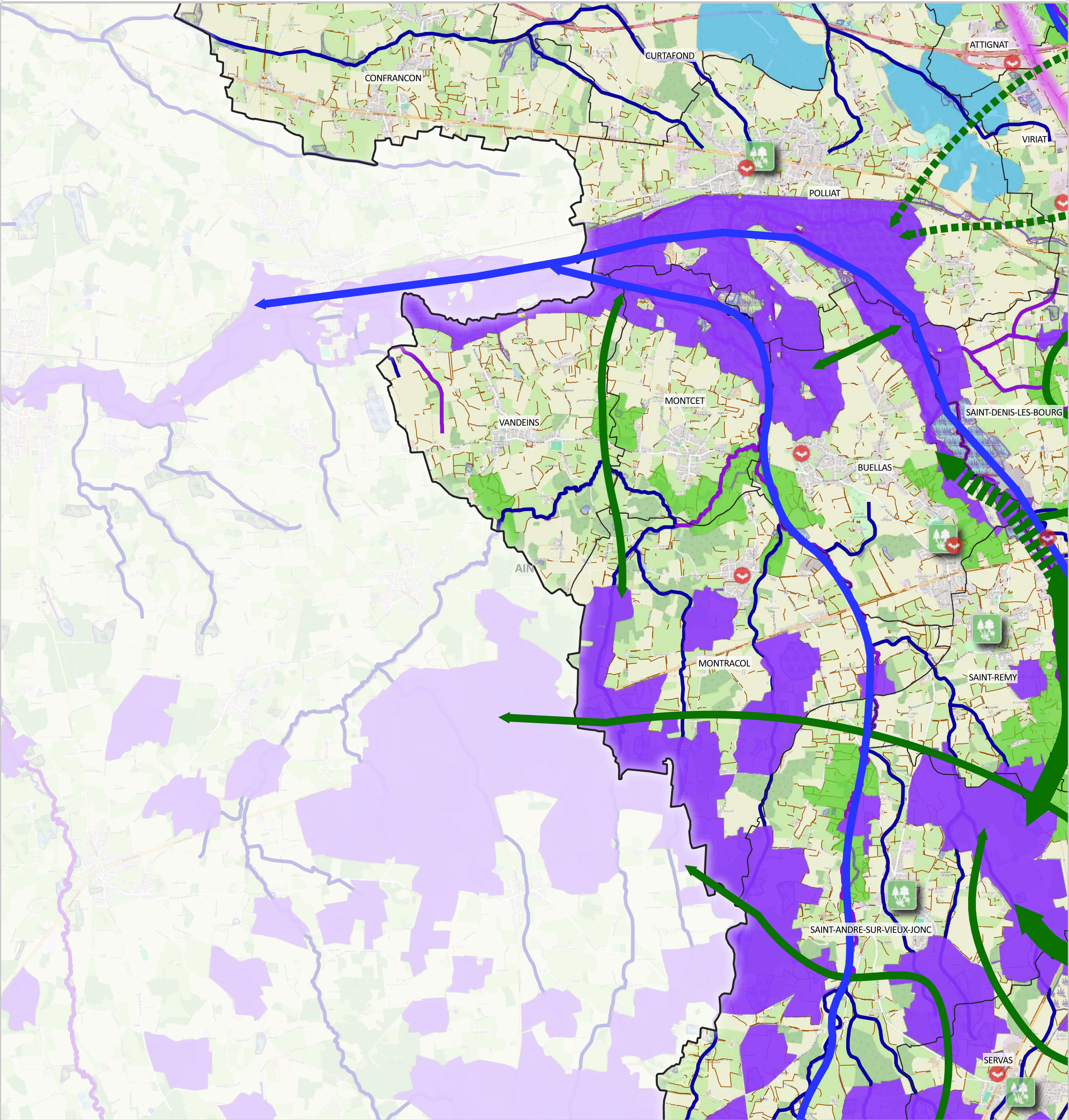
- Secteurs de vigilance à risque de conurbation
- Secteurs de préservation et de renforcement du bocage des espaces agricoles
- Réduire l'impact de la pollution lumineuse
- Renforcer la présence de la nature dans l'espace urbanisé

Secteurs de faible continuité écologique de la trame turquoise à restaurer

- Secteur à conforter
- Secteur à restaurer
- Secteur de vigilance de la Veyle







Protéger strictement les réservoirs de biodiversité majeurs

- Réservoirs de biodiversité majeurs
- Zones humides
- Réservoirs biologiques, cours d'eau classés, frayères

Préserver les réservoirs de biodiversité d'enjeu local

- Milieux forestiers
- Milieux bocagers
- Milieux ouverts liés aux pelouses sèches
- Milieux de la trame turquoise

Préserver et améliorer les corridors écologiques

- Corridors majeurs en bon état
- Corridors locaux en bon état
- Corridors majeurs en mauvais état
- Corridors locaux en mauvais état
- Corridors écologiques locaux de la trame turquoise à préserver et à restaurer

Préserver et renforcer les continuités aquatiques et humides

- Principales continuités aquatiques et humides
- Continuités aquatiques et humides à renforcer en milieu urbain
- Espaces perméables linéaires du SRADET
- Espace de Bon Fonctionnement concerté du Suran (24/10/2023) et de la Reyssouze (SRADET)

Secteurs de reconquête des continuités écologiques

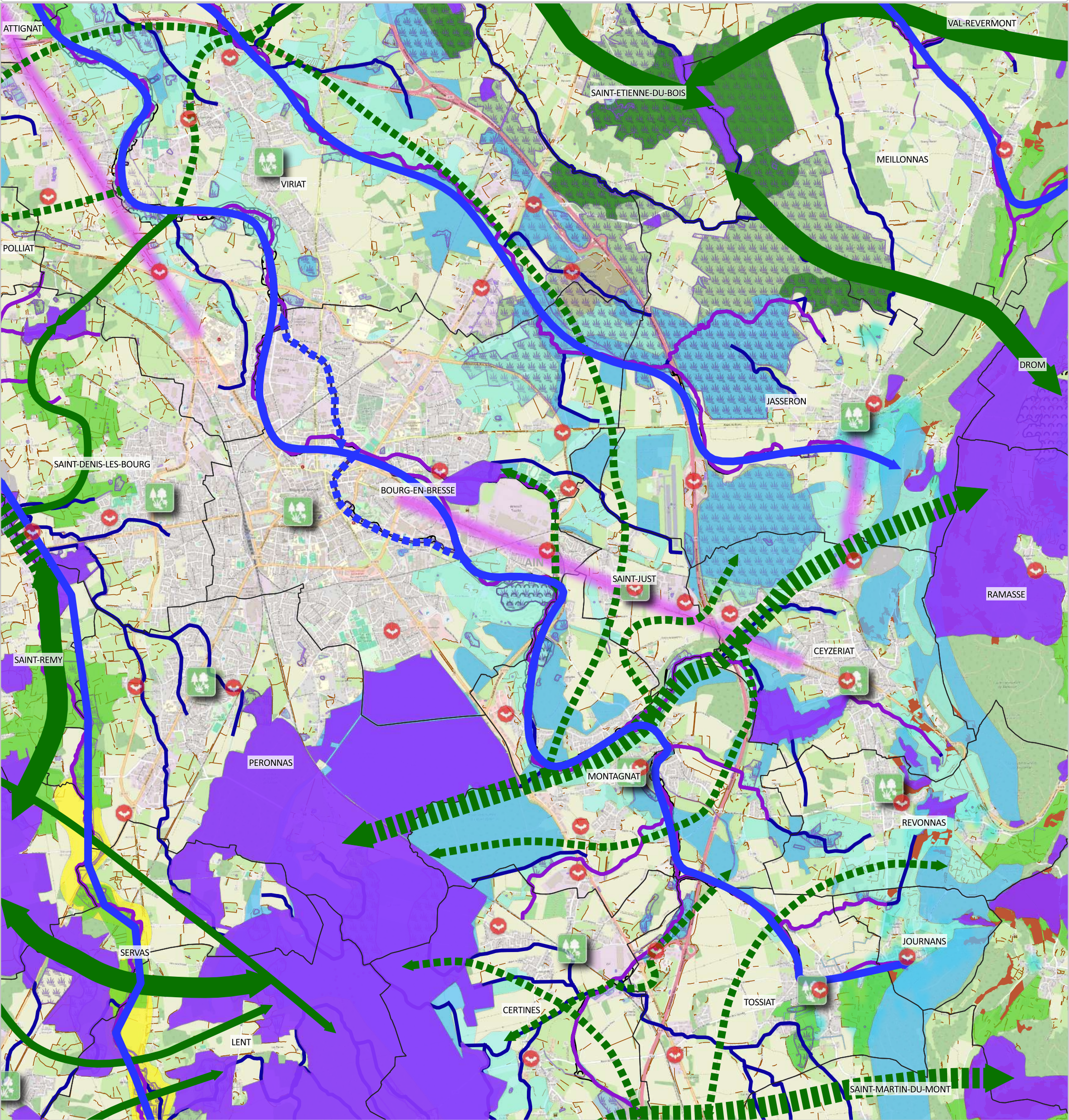
- Secteurs de vigilance à risque de conurbation
- Secteurs de préservation et de renforcement du bocage des espaces agricoles
- Réduire l'impact de la pollution lumineuse
- Renforcer la présence de la nature dans l'espace urbanisé

Secteurs de faible continuité écologique de la trame turquoise à restaurer

- Secteur à conforter
- Secteur à restaurer
- Secteur de vigilance de la Veyre







Protéger strictement les réservoirs de biodiversité majeurs

- Réservoirs de biodiversité majeurs
- Zones humides
- Réservoirs biologiques, cours d'eau classés, frayères

Préserver les réservoirs de biodiversité d'enjeu local

- Milieux forestiers
- Milieux bocagers
- Milieux ouverts liés aux pelouses sèches
- Milieux de la trame turquoise

Préserver et améliorer les corridors écologiques

- Corridors majeurs en bon état
- Corridors locaux en bon état
- Corridors majeurs en mauvais état
- Corridors locaux en mauvais état
- Corridors écologiques locaux de la trame turquoise à préserver et à restaurer

Préserver et renforcer les continuités aquatiques et humides

- Principales continuités aquatiques et humides
- Continuités aquatiques et humides à renforcer en milieu urbain
- Espaces perméables linéaires du SRADDET
- Espace de Bon Fonctionnement concerté du Suran (24/10/2023) et de la Reyssouze (SRADDET)

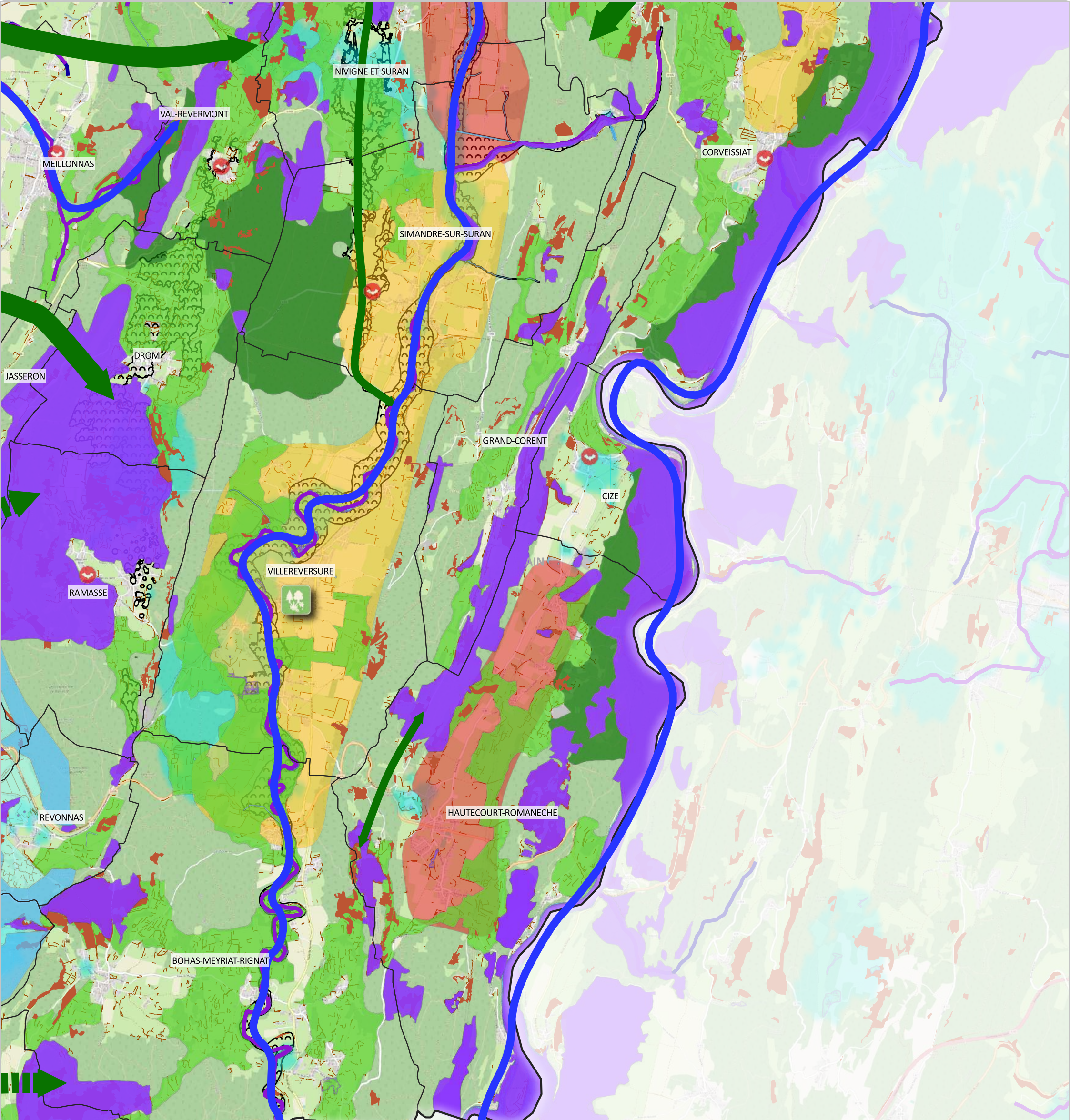
Secteurs de reconquête des continuités écologiques

- Secteurs de vigilance à risque de conurbation
- Secteurs de préservation et de renforcement du bocage des espaces agricoles
- Réduire l'impact de la pollution lumineuse
- Renforcer la présence de la nature dans l'espace urbanisé
- Secteurs de faible continuité écologique de la trame turquoise à restaurer
- Secteur à conforter
- Secteur à restaurer
- Secteur de vigilance de la Veyle



Source : Source et réalisation : cf.détails EIE, MOSAÏQUE ENVIRONNEMENT, ©IGN - OCSGE 2021, Fond de plan : © Les contributeurs OpenStreetMap sous licence libre ODbL, limites communales (©IGN - BD TOPO\*) - Réalisation : MOSAÏQUE ENVIRONNEMENT 2025





Protéger strictement les réservoirs de biodiversité majeurs

- Réservoirs de biodiversité majeurs
- Zones humides
- Réservoirs biologiques, cours d'eau classés, frayères

Préserver les réservoirs de biodiversité d'enjeu local

- Milieux forestiers
- Milieux bocagers
- Milieux ouverts liés aux pelouses sèches
- Milieux de la trame turquoise

Préserver et améliorer les corridors écologiques

- Corridors majeurs en bon état
- Corridors locaux en bon état
- Corridors majeurs en mauvais état
- Corridors locaux en mauvais état
- Corridors écologiques locaux de la trame turquoise à préserver et à restaurer

Préserver et renforcer les continuités aquatiques et humides

- Principales continuités aquatiques et humides
- Continuités aquatiques et humides à renforcer en milieu urbain
- Espaces perméables linéaires du SRADET
- Espace de Bon Fonctionnement concerté du Suran (24/10/2023) et de la Reyssouze (SRADET)

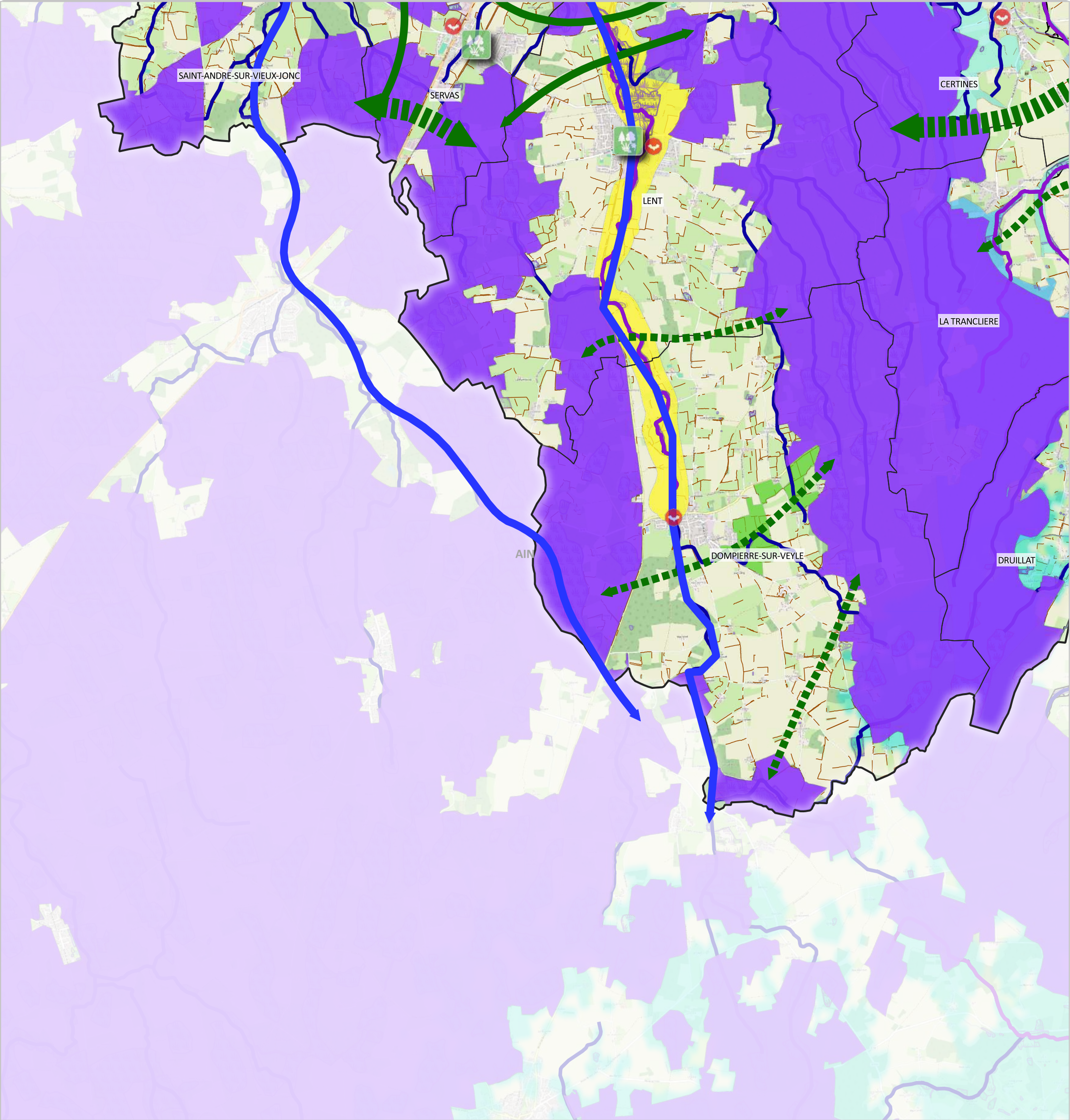
Secteurs de reconquête des continuités écologiques

- Secteurs de vigilance à risque de conurbation
- Secteurs de préservation et de renforcement du bocage des espaces agricoles
- Réduire l'impact de la pollution lumineuse
- Renforcer la présence de la nature dans l'espace urbanisé

Secteurs de faible continuité écologique de la trame turquoise à restaurer

- Secteur à conforter
- Secteur à restaurer
- Secteur de vigilance de la Veyre





Protéger strictement les réservoirs de biodiversité majeurs

- Réservoirs de biodiversité majeurs
- Zones humides
- Réservoirs biologiques, cours d'eau classés, frayères

Préserver les réservoirs de biodiversité d'enjeu local

- Milieux forestiers
- Milieux bocagers
- Milieux ouverts liés aux pelouses sèches
- Milieux de la trame turquoise

Préserver et améliorer les corridors écologiques

- Corridors majeurs en bon état
- Corridors locaux en bon état
- Corridors majeurs en mauvais état
- Corridors locaux en mauvais état
- Corridors écologiques locaux de la trame turquoise à préserver et à restaurer

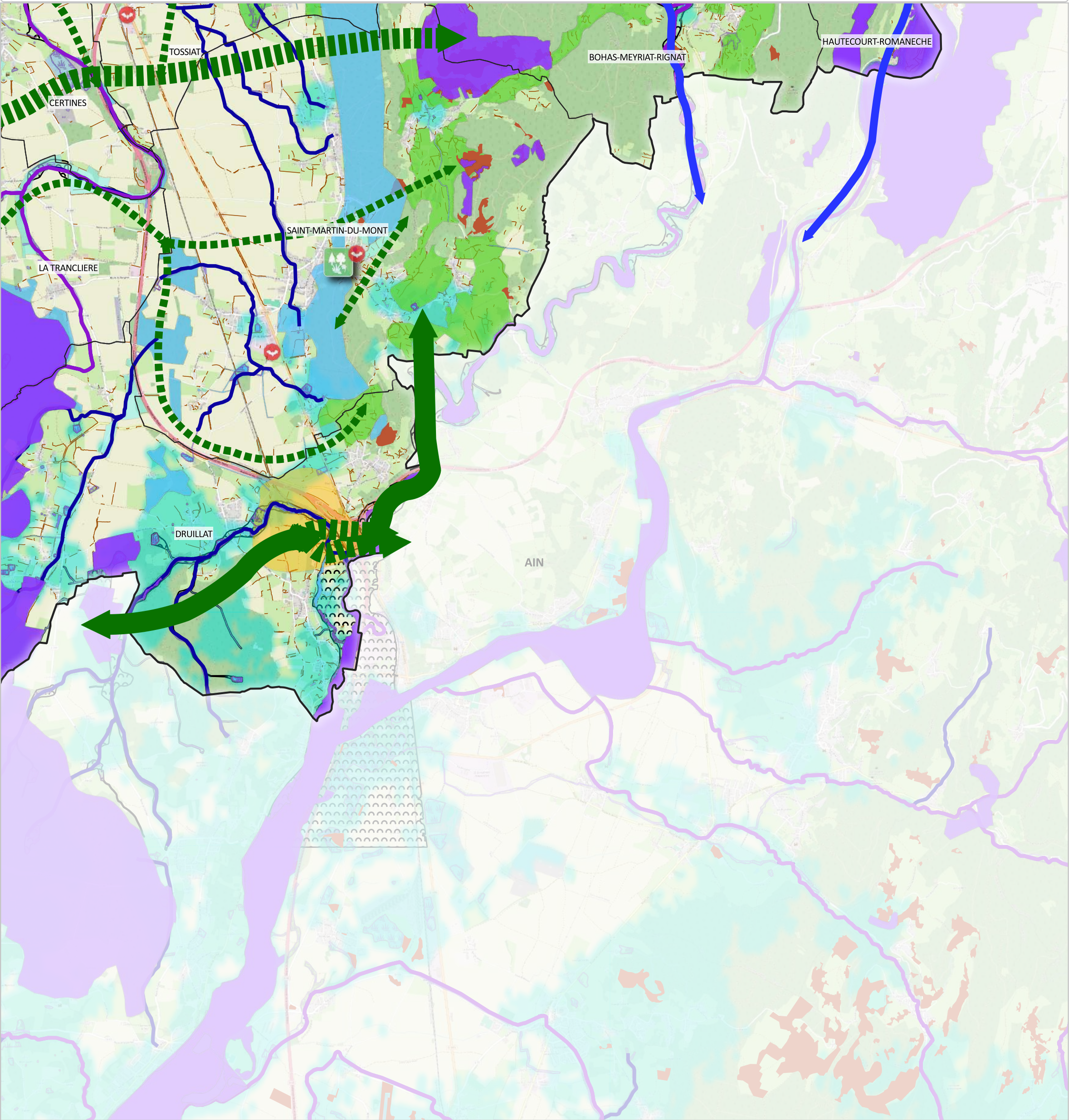
Préserver et renforcer les continuités aquatiques et humides

- Principales continuités aquatiques et humides
- Continuités aquatiques et humides à renforcer en milieu urbain
- Espaces perméables linéaires du SRADET
- Espace de Bon Fonctionnement concerté du Suran (24/10/2023) et de la Reyssouze (SRADET)

Secteurs de reconquête des continuités écologiques

- Secteurs de vigilance à risque de conurbation
- Secteurs de préservation et de renforcement du bocage des espaces agricoles
- Réduire l'impact de la pollution lumineuse
- Renforcer la présence de la nature dans l'espace urbanisé
- Secteurs de faible continuité écologique de la trame turquoise à restaurer
- Secteur à conforter
- Secteur à restaurer
- Secteur de vigilance de la Veyle





Protéger strictement les réservoirs de biodiversité majeurs

- Réservoirs de biodiversité majeurs
- Zones humides
- Réservoirs biologiques, cours d'eau classés, frayères

Préserver les réservoirs de biodiversité d'enjeu local

- Milieux forestiers
- Milieux bocagers
- Milieux ouverts liés aux pelouses sèches
- Milieux de la trame turquoise

Préserver et améliorer les corridors écologiques

- Corridors majeurs en bon état
- Corridors locaux en bon état
- Corridors majeurs en mauvais état
- Corridors locaux en mauvais état
- Corridors écologiques locaux de la trame turquoise à préserver et à restaurer

Préserver et renforcer les continuités aquatiques et humides

- Principales continuités aquatiques et humides
- Continuités aquatiques et humides à renforcer en milieu urbain
- Espaces perméables linéaires du SRADET
- Espace de Bon Fonctionnement concerté du Suran (24/10/2023) et de la Reyssouze (SRADET)

Secteurs de reconquête des continuités écologiques

- Secteurs de vigilance à risque de conurbation
- Secteurs de préservation et de renforcement du bocage des espaces agricoles
- Réduire l'impact de la pollution lumineuse
- Renforcer la présence de la nature dans l'espace urbanisé

Secteurs de faible continuité écologique de la trame turquoise à restaurer

- Secteur à conforter
- Secteur à restaurer
- Secteur de vigilance de la Veyle